

دليل المتداول الناجح



دليل المتداول الناجح

9	كيف تقرأ الشموع اليابانية؟	3	الفصل الأول: مقدمة حول التداول عبر الإنترنت
10	الفصل الخامس: تحليل المعطيات الاقتصادية	3	ما هو التداول عبر الإنترنت؟
10	اسعار الفائدة	3	تداول العقود مقابل الفروقات
10	معدل البطالة	3	أفضليات تداول العملات الأجنبية
10	استخدام التحليل الاقتصادية في تداول العملات	4	الفصل الثاني: تكنولوجيا التوجه-العام™
11	الفصل السادس: تحليل فني للسوق	4	مؤشرات التوجه-العام™
10	استخدام التحليل الفنية في تداول العملات	4	اتجاه التداول
11	مستوى المقاومة والدعم	4	ارتداد
12	تقنية التداول ضمن نطاق	5	تقلبات قوية
12	سلبيات استراتيجية التداول ضمن نطاق	5	ارتفاع الصفقات المفتوحة
12	استراتيجية تداول الزخم	5	ازدياد حجم التداول
13	مؤشرات التذبذب	5	ارتفاع
13	مؤشر القوة النسبية	6	انخفاض
14	المتوسطات المتحركة الأسية	6	المعطيات الاقتصادية
14	كيفية استخدام المتوسطات المتحركة الأسية	6	الأخبار الاقتصادية
15	تصحيات فيوناتشي	7	الفصل الثالث: المصطلحات في عالم التداول
16	إدارة المخاطر	7	ماذا تعني "النقاط" أو (Pips)؟
17	العامل النفسي للمتداول	7	ما هو فارق النقاط؟
17	توخي متاهة استراتيجيات التداول	7	ما هي الرافعة المالية؟
18	استراتيجيات التداول	7	ماذا يعني هامش التداول؟
18	تنويه	8	الفصل الرابع: قراءة مبسطة للرسوم البيانية
19	تواصل معنا	8	الرسوم البيانية الخطية
		8	الرسوم البيانية الشريطية OHLC (افتتاح، أعلى، أدنى، إغلاق)
		9	الشمعة اليابانية في الرسوم البيانية

الأفضلية الأكبر في مجال التداول عبر الإنترنت هي القدرة على جني الأرباح في كلا حالتي السوق، في حال ارتفع وابطأ في حال انخفض. يمكن استغلال تقلبات السوق في هذه الحالة، والتداول على عدد من السندات المتنوعة، مهما كان نوع الصفقة بيع أو شراء. بالعادة يكون متاحا للمتداول فقط فتح صفقات شراء، ولكن في التداول عبر الإنترنت يستطيع المتداول أن يدخل صفقة بيع، الأمر الذي يتوجب عند تراجع السوق. طبعاً الى جانب امكانية الشراء في حال كان من المتوقع ارتفاع السوق.

أفضليات تداول العملات الأجنبية

السوق الأكثر سيولة في العالم

سوق تصريف العملات الصعبة يعتبر السوق الأكبر والأكثر سيولة في العالم. تتم أوامر الصفقات في هذا السوق بشكل فوري، وبعادل حجم التداول اليومي 5 مليار دولار، الأمر الذي يجعل أسعار السوق غير متأثرة من الفرد أو من المؤسسات.

سوق على مدار 24 ساعة

من الممكن تداول العملات على مدار 24 ساعة في اليوم، بما أن الحديث عن عملات حول العالم، أسواق تعمل ساعة بعد ساعة. تداول العملات يبدأ يوم الاثنين صباحاً في سيدني، أستراليا (GMT +10) حتى يوم الجمعة مساءً في نيويورك، الولايات المتحدة (EST). بدون رسوم أو عمولات لدى معظم وسطاء التداول لا يتم جباية رسومات أو عمولات من المتداولين، إنما يطلب من المتداول دفع فارق النقاط بين البيع والشراء على السند الذي يتم التداول عليه. فارق النقاط هو الفارق بين سعر الشراء وسعر البيع على العملات.

الفصل الأول: مقدمة حول التداول عبر الإنترنت

ما هو التداول عبر الإنترنت؟

التداول عبر الإنترنت يضم كل من شراء وبيع السندات، على سبيل المثال بيع أو شراء أزواج العملات. الأمر الذي يتم عبر منصة التداول التي تعمل عبر شبكة الإنترنت.

في هذا المجال، يتم دائماً تداول العملات الواحدة مقابل الأخرى ويجري تسعيرها على شكل أزواج. العملات الرئيسية التي يجري تداولها في السوق تشمل الفرنك السويسري (CHF)، اليورو (EUR)، الجنيه الاسترليني (GBP) والين الياباني (JPY). يتم تداول كل من هذه العملات الرئيسية مقابل الدولار الأمريكي (USD).

على سبيل المثال، المصطلح هذا USD/JPY يعني زوج العملات: دولار أمريكي-USD، مقابل الين الياباني-JPY. يتم تداول جميع العملات في أزواج. ضمن الزوج نفسه، العملة الأولى تدعى "العملة الأساسية"، في حين تسمى العملة الثانية "العملة المقابلة" أو "العملة الثانوية". في المثال المعطى (USD/JPY) فإن العملة الأساسية هي الدولار الأمريكي. أما العملة الثانوية فهي الين الياباني.

عندما تسأل عن سعر العملة، سوف تعطى سعرين، سعر العرض (Bid) وسعر الطلب (Ask). سعر العرض هو السعر الذي سوف تحصل عليه (Ask) بينما سعر الطلب هو السعر الذي ستحصل عند شراء العملة. ويتم التعبير عن كل من هذه الأسعار من حيث العملة الأساسية. لنفرض هو 0.9579. هذا يعني أن الدولار USD/CHF أن سعر الصرف لزوج العملات الواحد يعادل 0.9579 فرنك سويسري.

تداول العقود مقابل الفروقات

التداول عبر الإنترنت هو معنى آخر لتداول العقود مقابل الفروقات (CFD)، الذي يشمل تداول السلع (مثل الذهب، النفط، الفضة وغيرها)، الى جانب الأسهم (مثل جوجل، آبل، أمازون والعديد) وأخيراً المؤشرات (مثل مؤشر DAX، NASDAQ NYSE الخ...)

التوجه-العامTM

اتجاه التداول



اتجاه التداول يدل على عمليات شراء أو بيع قوية على سند معين، هذا المؤشر يظهر على السندات للقوت الحقيقي تحت البث المباشر لتكنولوجيا التوجه-العامTM

على سبيل المثال، أعلنت شركة آبل عن صدور آيفون جديد. وفي المؤشر يظهر أنه 70% من الصفقات المفتوحة كانت شراء، في 20 دقيقة الأخيرة. هذا يعني أن المستثمرين اختاروا فتح صفقات شراء من بعد صدور الخبر، الأمر الذي خلق اتجاه تداول جديد على السند (سهم آبل). تكنولوجيا التوجه-العامTM تميز اتجاه التداول الجديد وبالتالي تعرضه في شريط البث المباشر.

ارتداد



تعطي تكنولوجيا التوجه-العامTM ارتداد الاتجاه على السندات، من بعد أن يحدث انعكاس مفاجئ على اتجاه تداول سند معين.

على سبيل المثال، آبل تطلق آيفون جديد. 77% من المتداولين قرروا فتح صفقات شراء، الأمر الذي يغير اتجاه التداول على هذا السند ويرفعه نحو الأعلى. استمرار للمثال المعطى: شركة سامسونج المنافس الأول لشركة آبل، تقرر إصدار هاتف ذكي جديد في الغد، هذا الخبر أيضا يزيد من فرص التداول للمستثمرين. يقرر العديد من المستثمرين فتح صفقات بيع هذه المرة

الفصل الثاني: تكنولوجيا التوجه-العامTM

UFX ليست مجرد وسيط تداول عادي. يعتبر نجاحك في التداول هو أولى سلم أولوياتنا، لذلك نحن نلتزم في منحك كل ما يلزمك لطريق النجاح، من أدوات تداول الأكثر تقدما في السوق، الى جانب تكنولوجيا وتقنيات فريدة من نوعها. ولهذا قمنا بتطوير تكنولوجيا التوجه-العامTM.

تكنولوجيا فريدة تقدّم بث مباشر لتحركات السوق وقرارات باقي المتداولين حول العالم، لتسلط الضوء على الأمور الأكثر أهمية للوقت الحالي.

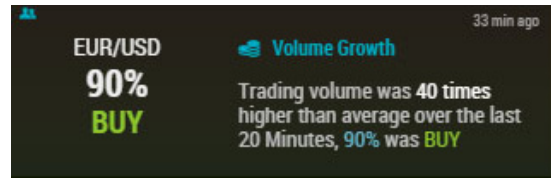
وكونك متداول لدى UFX يمكنك استغلال التكنولوجيا الحصرية التوجه-العامTM لتساعدك في مواكبة تحركات السوق وقرارات المستثمرين في هذا السوق. يعطيك مؤشر البيع والشراء، النسب المتوزعة على الصفقات المفتوحة من صفقات بيع وصفقات شراء، وكل هذا في الوقت الحالي والمباشر. تكنولوجيا التوجه-العامTM

تعطيك كافة المعلومات والتحركات في مكان واحد. تشمل تكنولوجيا التوجه-العامTM أخبار السوق، معطيات اقتصادية، تحركات السندات للوقت الحالي، اتجاهات التداول، تقلبات الأسعار، وارتداد السندات. مؤشرات تكنولوجيا

دليل المتداول الناجح

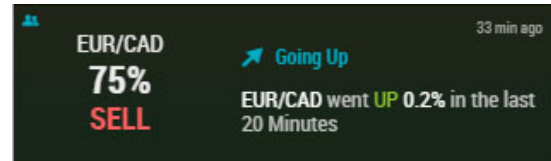
على سبيل المثال، نتيجة تقرير عدد الوظائف الشاغرة في القطاع الغير زراعي (NFP)، جاءت أفضل من المتوقع. لهذا التقرير تأثير مباشر ومحدد على قيمة الدولار الأمريكي، وبالتالي على أزواج العملات التي تحوي الدولار، فففي حال النتيجة كانت ايجابية ينخفض زوج العملات يورو/دولار أمريكي، وتظهر تكنولوجيا **التوجه-العام**™ في هذه الحالة الارتفاع في قيمة الدولار الأمريكي.

ازدياد حجم التداول



عندما يرتفع حجم التداول على السند فوق الحجم المعتاد، يأتي مؤشر ازدياد حجم التداول في شريط البث المباشر لتكنولوجيا **التوجه-العام**™. يظهر ازدياد حجم التداول على السندات على حدك. مثلا على سهم ياهو. لتوضيح وفهم المؤشر هذا نستمر في عرض المثال: تستحوذ شركة إيه أو إل على شركة ياهو. يتوقع المستثمرون ارتفاع قوي على قيمة سهم ياهو (Yahoo!) وبالتالي يزداد الإقبال على سهم ياهو، وارتفاع الصفقات والحجم المتداول على هذا السند. تكشف تكنولوجيا **التوجه-العام**™: ارتفاع حجم التداول على أسهم ياهو بنسبة 205% في 30 دقيقة الأخيرة، و70% من الصفقات المفتوحة كانت شراء على هذا السهم. مثل هذه المعلومات وأخرى عديدة، تجدها في مكان واحد على شريط البث المباشر.

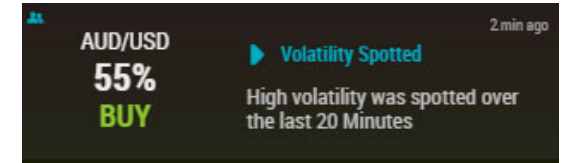
ارتفاع



يظهر مؤشر ارتفاع من خلال شريط البث المباشر **للتوجه-العام**™، يكشف هذا المؤشر عن حركة السند التصاعدية، وعادة ما يدل هذا على بداية اتجاه تصاعدي جديد.

على سهم آبل، كونه حدث ارتداد على اتجاه التداول وكما يظهر في شريط البث المباشر ارتداد.

تقلبات قوية



تعطي تكنولوجيا **التوجه-العام**™ مؤشر عن التقلبات في السوق، في حال ازدياد التقلبات وارتفعت الصفقات الشراء/البيع يظهر لك هذا المؤشر تقلبات قوية من خلال شريط البث المباشر.

يكشف هذا المؤشر عن تحركات حادة في السوق خلال وقت قصير نسبيا. وبالتالي سيظهر تغيير قوي في الأسعار على هذا السند.

على سبيل المثال، يتم تداول النفط على سعر 41 دولار للبرميل، ولكن يتربح المتثمرون صدور تقرير احتياطات النفط الأمريكية. الأمر الذي يدفع قسم كبير منهم الى شراء النفط كتوقع منهم بارتفاع أسعار النفط فور صدور الخبر الذي يعطي مستوى منخفض من احتياطات النفط. ولكن في حال التقرير صدر مع نتيجة عكسية، فمن المتوقع ارتفاع صفقات البيع.

ارتفاع الصفقات المفتوحة



يظهر هذا المؤشر عند ارتفاع عدد الصفقات المفتوحة من قبل المستثمرين، يشمل صفقات البيع و صفقات الشراء، تكنولوجيا **التوجه-العام**™ تميز هذه التحركات وتعرضها لك تحت المؤشر: ارتفاع الصفقات المفتوحة على الشريط المباشر.

دليل المتداول الناجح

المعطيات الاقتصادية



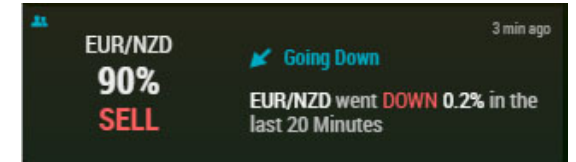
يقوم البث المباشر **للتوجه-العام**™ بنشر معطيات اقتصادية من شأنها أن تؤثر على تحركات السندات المرتبطة بالخبر في هذا السوق. وبذلك تبقى متابعاً أولاً بأول أهم المعطيات والأخبار، للوقت الحالي وللأيام القليلة.

الأخبار الاقتصادية

البث المباشر **للتوجه-العام**™ يبيئك على اطلاع بأهم الأخبار الاقتصادية والعالمية التي من شأنها أن تؤثر على تداول السندات المتعلقة بالحدث والخبر. وبالتالي يمكنك فتح الصفقات الأفضل واستغلال الأخبار الى صالحك.

على سبيل المثال: انتشرت شائعات في الآونة الأخيرة عن شراء وولمارت من شركة تيسكو كمية كبيرة من البيع في التجزئة. إلا أن هذا الخبر لم يكن رسمياً، ولكن المستثمرين يترقبون سهم وولمارت عن كثب شديد، الأمر الذي رفع من قيمة السهم بشكل ملحوظ في الخمس دقائق الأخيرة للتداول، الأمر الذي يدل على إمكانية اتجاه تصاعدي جديد والذي يظهر من خلال **التوجه-العام**™

انخفاض



يُظهر هذا المؤشر الاتجاه التنازلي على السند. فعند بدء السند في التنازل، يظهر هذا المؤشر من خلال البث المباشر **التوجه-العام**™، الأمر الذي من الممكن أن يدل على اتجاه تنازلي جديد على هذا السند.

على سبيل المثال: قامت فيسبوك ببيع ملايين الحسابات الشخصية للمستخدمين لديها إلى السوق السوداء، الأمر الذي سيدفع سهم فيسبوك إلى الانخفاض بما أن مثل هذا الخبر سيؤدي إلى قيام المستخدمين الآخرين بإغلاق حساباتهم لدى فيسبوك. في هذه الحالة، يقوم المستثمرون بفتح صفقات بيع، وبالتالي إلى تراجع السهم أكثر وأكثر.

دليل المتداول الناجح

هذا ما يمكن المتداول من فتح صفقات أكبر حجماً وأكثر، فقط من خلال استثمار مبلغ صغير نسبياً. وفي حال كان هنالك خسارة في التداول، فإن المتداول لا يخسر أكثر من المبلغ الكلي لديه في الحساب، الأمر لا يتأثر كون الرافعة المالية تضاعف المبالغ.

الرافعة المالية جاءت حتى تضاعف حجم التداول وبالتالي الأرباح، وتقليل الخسائر. فمع الرافعة يستطيع المتداولون في UFX جني أرباحاً أكبر على كل صفقة يفتحونها. لكن هذا الأمر لا يخلو من الحيلة والحذر، لأن كل مجال استثماري معرض للمخاطر، وهذا المجال لا يخلو من المخاطر كونه استثماري، المخاطر تختلف من صفقة إلى أخرى.

ماذا يعني هامش التداول؟

هامش التداول هو المبلغ الأدنى المطلوب من المتداول من أجل البدء في فتح صفقات على السندات. يستغل المتداول أفضليات الرافعة المالية لتحقيق الأرباح، من خلال المبلغ الأدنى للاستثمار. في حال أن رصيد الحساب أصبح أقل من الهامش المطلوب، فسوف يظهر للمتداول تنبيه على المنصة بوجود "نداء الهامش"، وبالتالي يستطيع المتداول تجنب الخروج من التداول ومن إغلاق الصفقات عن طريق ايداع الأموال في الحساب. في حال الحسابات التي لا تحصل على الدعم بالإيداع، ستقوم UFX بإغلاق كافة الصفقات المفتوحة، من أجل تجنب خسارات أخرى.

تقوم UFX بتزويد الحماية للمتداولين أكثر من أي مكان آخر في عالم التداول، وهذا يأتي بعدة تقنيات، بالإضافة إلى "نداء الهامش" الذي يصل للمتداول عند وصول حسابه إلى 50% من الرصيد، تقدم UFX آلية تمنع الحساب من الدخول في رصيد سالب. أو بمعنى آخر تمنع الحسابات المكشوفة، فعن

الفصل الثالث: المصطلحات في عالم التداول

ماذا تعني "النقاط" أو (Pips)؟

في التداول عبر الإنترنت، تتم الإشارة إلى التقلبات في الأسعار بمصطلح "نقاط" النقطة هي أصغر تحرك يمكن أن يكون لسعر العملة.

على سبيل المثال:

إذا تحرك سعر الطلب للزوج EUR/USD من 1.2655 إلى 1.2650 فهذا يعني أن السعر EUR/USD إذا تحرك سعر الطلب للزوج تحرك بمقدار 5 نقاط. في هذه الحالة، يمكن أن تكون النقطة بقيمة \$1، في حال كان اللوت بقيمة 10 آلاف دولار أو تكون قيمتها \$10 في حال أن اللوت المتداول كان 100 ألف دولار.

ما هو فارق النقاط؟

في UFX لا يوجد دفع رسومات أو خدمات، ولا على أي صفقة يفتحها المستثمر. الأمر الوحيد هو الدفع مقابل فارق النقاط. وهو الفارق بين سعر الطلب وسعر العرض. مثلاً في حال قام المستثمر بفتح صفقة شراء على سند معين، فإن هذا المستثمر سوف يدفع مقابل سعر العرض. أما في حال قام ببيع سند، فإنه يدفع مقابل سعر الطلب. سعر الطلب يكون دائماً أعلى من سعر العرض.

نعود إلى المثال السابق: سعر التداول الحالي على زوج العملات يورو/دولار أمريكي هو 1.2650 وسعر العرض هو 1.2652، هذا يعني أن فارق النقاط هو 2. هذا الأمر يعني أن المتداولين الذي يفتحون هذه الصفقة بالسعر الجديد، يبدأون بخسارة على فارق النقطتين، حتى يصلون مرحلة بها يغطون فارق النقاط. هذا يعني أنه هذه الصفقة تبدأ في خسارة للمتداول حتى يتمكن من تحقيق ما يكفي من الأرباح لتغطية فارق النقاط لهذه الصفقة.

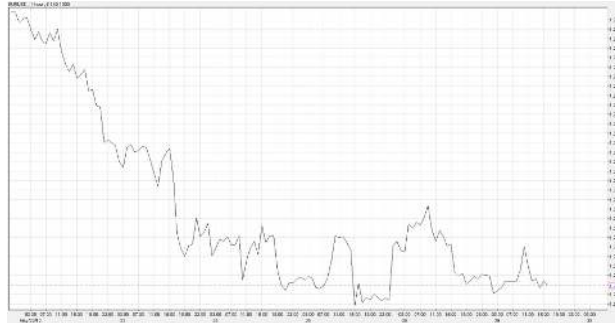
ما هي الرافعة المالية؟

تمكن الرافعة المالية المتداولين بفتح صفقات بحجم تداول أكبر أضعاف. مع UFX يستطيع المتداولين من فتح صفقات برافعة مالية تصل حتى 1:400 بكلمات أخرى أنه على كل دولار واحد يتم استثماره، يمكن التداول على 400 دولار.

دليل المتداول الناجح

الرسوم البيانية الخطية

تعطي هذه الرسوم التغيرات بالأسعار على سند محدد. على الرغم من أنه ربما تبدو الرسوم البيانية صعبة القراءة إلا أنه يسهل بعد المرة الثانية والثالثة فهمها وحتى استغلالها لفهم السوق وفتح الصفقات.



الرسوم البيانية الشريطية OHLC (افتتاح، أعلى، أدنى، إغلاق)

تكون هذه الرسوم البيانية أكثر تفصيلاً. يقوم امتداد الشريط بوصف فارق نقاط الأسعار خلال فترة زمنية محددة. إذا كان هناك اختلاف كبير بين أعلى وأدنى سعر، فسوف يظهر هذا من خلال الشريط الموسع. تظهر أسعار الافتتاح على الشريط الأيسر في حين يدل الشريط الأيمن على سعر الإغلاق. من خلال التصميم المخصص للرسم يمكنك في لحظة واحدة أن ترى الطريقة التي تتحرك بها الأسعار فضلاً عن مدى كبر هذه التحركات.

طريق هذه التقنية المتوفرة على المنصة، لا يجد المتداول حسابه مديونا أو مكشوفاً ولا بأي حال من الأحوال. عندما يصل حساب المتداول إلى 25% يتم إغلاق كافة الصفقات بشكل تلقائي، في حال أنه لم يتم الإغلاق من قبل.

على سبيل المثال:

- قيمة حساب معين هي: \$10,000
- قرر المتداول فتح صفقة على كافة المبلغ في الرصيد ومع رافعة مالية 1:400 وبالتالي الصفقة تعادل \$4,000,000
(400x10,000)=
- في هذا المثال نفرض أن المتداول خسر 7500 حتى وصلت قيمة الحساب إلى 2500 دولار أي ما يعادل 25% من قيمة الحساب الأولي.
- بما أن الرصيد الحالي قد وصل نسبة 25% من الرصيد الأولي، فيتم بالتالي إغلاق كافة الصفقات المفتوحة في حساب المتداول، من أجل تجنب أي خسائر أخرى.

الفصل الرابع: قراءة مبسطة للرسوم البيانية

يمكنك أن ترى الطريقة التي تتحرك بها الأسعار فضلاً عن مدى كبر هذه التحركات. هنالك العديد من الرسوم البيانية، إلا أن الرسوم المزودة لا تكون صعبة إلى جانب كل التفاصيل التوضيحية المرافقة لها، يستطيع كل متداول مراقبة السند المرغوب عن طريق الرسم البياني المخصص للسند، على حسب التفصيل الزمني الذي يرغبه.

دليل المتداول الناجح

كيف تقرأ الشموع اليابانية؟

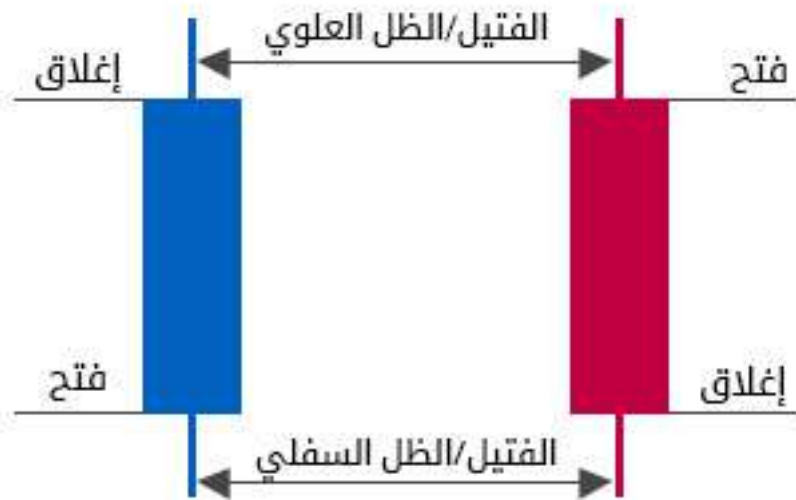
تعرض الشمعة أعلى سعر، أدنى سعر، سعر الافتتاح، وسعر الإغلاق لسند معين على مدى فترة محددة من الزمن. على سبيل المثال: في الرسم البياني لمدة ساعة واحدة، تمثل كل شمعة التحرك على مدار ساعة واحدة. سعر الافتتاح هو السعر الأول الذي تم استلامه في بداية الساعة وسعر الإغلاق هو آخر سعر. وبذلك سيكون سعر الإغلاق هو السعر الأخير على السند خلال الساعة المذكورة. إذا كان سعر الافتتاح أقل من سعر الإغلاق، فهذا يعني أن السعر قد ارتفع وستكون الشمعة زرقاء. إذا هبط السعر أي سعر الافتتاح أقل من سعر الإغلاق فسوف تكون الشمعة حمراء.

يظهر الفتيل العلوي أعلى سعر خلال الفترة الزمنية التي تمثلها الشمعة. يظهر الفتيل السفلي أدنى سعر خلال الفترة الزمنية التي تمثلها الشمعة.



الشموع اليابانية

يعطي الرسم البياني المبين على الشموع اليابانية التغيير في الأسعار خلال الأطر الزمنية لأسعار الافتتاح والإغلاق. يستخدمها المتداولين من أجل قراءة سريعة لأسعار سند معين، الموضحة عن طريق أسعار الإغلاق والافتتاح على هذا السند، إلى جانب السعر الأعلى والأدنى خلال فترة زمنية محددة.



معدل البطالة

تقوم الدول عادةً بإصدار بيانات حول معدلات البطالة المحلية كل شهر. ومن المعتاد أن يترقب المستثمرون حول العالم الإعلان عن معدلات البطالة، نظراً لأنها أحد أهم المؤشرات على الحالة الاقتصادية للبلد. وفي حال ارتفاع معدل البطالة عن المتوقع، فدائماً ما يشير ذلك إلى ضعف الأداء الاقتصادي ويؤدي إلى خفض قيمة عملة البلد. والعكس صحيح في حال انخفاض معدل البطالة عن المتوقع.

استخدام التحليل الاقتصادي في تداول العملات

يساعد التحليل الاقتصادي بفهم تصرفات واتجاه أزواج العملات لمدى البعيد.

لنلقي نظرة على المثال التالي:

من المزمع صدور اعلان من قبل الاحتياطي الفيدرالي الأمريكي بقرار حول سعر فائدة جديد، في الجهة المقابلة يتوقع المستثمرون بأنه سيتم تخفيض سعر هذه الفائدة.

في حال كان القرار مطابق للتوقعات وفعلاً انخفض سعر الفائدة، فسنرى أن الدولار الأمريكي يتراجع مقابل باقي العملات الرئيسية مثل الجنيه الإسترليني، واليورو. في هذه الحالة التي يتراجع بها الدولار الأمريكي، يرتفع في المقابل زوج العملات القائم على الدولار مثل أزواج العملات EUR/USD (يورو مقابل دولار أمريكي) وعلى GBP/USD (جنيه إسترليني مقابل دولار أمريكي). فنرى هذا الزوج يرتفع بالمقابل، وكنتيجة لهذه التوقعات بالارتفاع: يفتح المستثمرون صفقات "شراء" على هذا الزوج. وبالتالي يتم الدفع مقابل السعر المعروض في "الشراء".

في الجهة المقابلة، في حال كان يتوقع المتداولون ارتفاعاً على الدولار الأمريكي، ففي هذه الحالة يقومون بفتح صفقات "بيع" على زوج العملات مثل EUR/USD (يورو مقابل دولار أمريكي) وعلى GBP/USD (جنيه إسترليني مقابل دولار أمريكي)، وبالتالي الدفع مقابل سعر "البيع".

الفصل الخامس: تحليل المعطيات الاقتصادية

من أجل تحقيق الربح من التداول في السوق، يجب أن يكون المتداول قادراً على التنبؤ بتحركات الأسعار. يمكن للمتداول أن يلجأ إلى طريقتين في تحليل الرسوم البيانية: "التحليل الأساسي" أو "التحليل الفني". يمكن نسب ما شرحناه سابقاً إلى التحليل الفني، وهو توقع تحركات الأسعار خلال فترة زمنية محددة.

أما التحليل الأساسي للرسوم البيانية فهو يبحث العوامل الاقتصادية الكلية التي يمكن أن تؤثر على سعر صرف العملة مثل الأخبار والأحداث الاقتصادية والمؤشرات.

أسعار الفائدة

يقوم البنك المركزي في كل دولة يتم تداول عملتها في الأسواق المالية، بتحديد سعر القروض بين عشية وضحاها للبنوك التجارية.

تعتبر السيطرة على أسعار الفائدة أمراً ضرورياً للبنك المركزي، بحيث سببت بتنفيذ السياسات النقدية الخاصة به. يمكن أيضاً استخدام أسعار الفائدة كأداة لتوسيع أو تقليص السيولة النقدية، الأمر الذي يؤثر على قيمة العملة مقابل العملات الأخرى. بشكل عام، انخفاض أسعار الفائدة يؤدي إلى خفض قيمة عملة الدولة، يستغل المتداولون هذا الأمر عبر استراتيجية تسمى "صفقات شراء بالقروض"، بحيث يقوم المتداول ببيع عملة ذات أسعار فائدة منخفضة مقابل عملة أخرى ذات أسعار فائدة عالية. وذلك لأن العملات ذات أسعار الفائدة المرتفعة سترتفع في القيمة بشكل طبيعي.

بالإضافة إلى ذلك، عند التبييت، بإمكان المتداولون أيضاً كسب الفائدة اليومية.

مستوى المقاومة والدعم

من أهم العوامل في التحليل الفني، هي فهم مستوى المقاومة والدعم على السندات.

ففي التداول، يشير مستوى المقاومة إلى الوضع الذي تبلغ فيه الأسعار ذروتها وتبدأ تواجه صعوبة في التحرك نحو الأعلى، واختراق هذا المستوى. غالباً ما تكون المستويات التي تشكل عائقاً أمام السندات من اختراقها والارتفاع من بعدها، "مستويات المقاومة".

من الصعب أحياناً تحديد مستوى مقاومة واضح وصريح، ولكن في حال كان واضحاً، فمن الممكن استخدام هذه المستويات لمعرفة اتجاه السند.

مثلاً، في الرسم أدناه نرى مستوى مقاومة محدد. المستوى الذي يستصعب السند من اختراقه، ويتوقع تراجع، في حال لم ينجح من اختراقه. ففي هذه الحالة يتم فتح صفقات بيع على هذا السند. انظر الرسم:



مستوى الدعم هو المستوى المعاكس لمستوى المقاومة. يشير هذا المستوى إلى الوضع الذي تصل فيه الأسعار إلى القاع وتواجه من بعدها الصعوبة في التحرك نحو أسفل، واختراق مستوى الدعم.

الفصل السادس: تحليل فني للسوق

طريقة أخرى يستطيع المتداولون استخدامها من أجل وضع استراتيجية تداول هي من خلال التحليل الفني. يعتبر التحليل الفني واحداً من أقوى أدوات التداول، وعاملاً مهماً في بناء الاستراتيجيات. فمن السهل تعلم التحليل الفني، واستغلال هذه الأداة لصالح المتداول في فتح صفقات ذكية.

المشكلة الرئيسية بالعادة التي يواجهها المتداولون مع التحليل الفني هذا، هي وجود أكثر من طريقة لتحليل ذات المعلومات الظاهرة في السوق. ولهذا نرى أنه من المهم فهم هذه الأداة، والتمكن منها. لأن أي خطأ قد يؤدي إلى جلسة تداول خاطئة.

ولكن ما دام المتداول فهم كيفية استخدام التحليل الفني، فإنه يفتح أمامه فرص تداول قوية، ويكشف عن الطريق التي سيسلكها السوق. وبما أن الغالبية العظمى من المشاركين في السوق يعتمدون على أدوات التحليل الفني، فإنه يصبح نبوءة تحقق ذاتها. بكلمات أخرى عندما يراقب المتداولون المؤشرات الفنية نفسها، فإنه أمر مفروغ منه أن يتحرك السوق في الاتجاه الذي دلت عليه المؤشرات الفنية المستمدة من التحليل الفني.

استخدام التحليل الفني في تداول العملات

الهدف الرئيسي الذي يكمن من التحليل الفني، هو تحديد الاتجاهات التي في تطور منذ البداية. يتم عن طريق التحليل الفني الكشف وتنبؤ اتجاهات السوق، فنرى المتداولين يستغلون هذا الأمر ويتداولون وفق الاتجاه إن كان اتجاه تصاعدي أو تنازلي.

بالعادة يتم توقع تحركات السوق عن طريق إضافة المؤشرات الفنية إلى الشموع اليابانية. ولكن كما ذكرنا، نظراً لكون الغالبية العظمى من المتداولين يعتمدون على نفس المؤشرات الفنية للتنبؤ بتحركات الأسعار، تصبح تحركات السوق محددة ومعروفة سلفاً. لذلك، إذا توقع التحليل الفني أن سعر زوج عملات معين سوف ينخفض، فمن الأرجح أن ينخفض السعر فعلاً، وذلك لأن الغالبية العظمى من المتداولين تداولوا على هذا الأساس.

دليل المتداول الناجح

سلبيات استراتيجية التداول ضمن نطاق

احدى سلبيات التداول بهذه الاستراتيجية هو انها تقلل من الربح. فعندما يخرق السند مستويات الدعم أو المقاومة، يعطي حركة قوية إما أنه يحلق أو ينهار. احيانا يتكبد المتداولون خسائر قوية بسبب التحرك السريع للسوق.

فيما يلي رسم بياني يوضح ما هو التداول النطاق:



أسواق الزخم

استراتيجية تداول بديلة لتداول النطاق هي التي يستخدم فيها المتداول مفهوم الدعم والمقاومة لتداول خارج النطاق.

حسب هذه الاستراتيجية يتوقع الشخص أن تقوم الأسواق بكسر هذه مستويات الدعم أو المقاومة، وللقيام بهذا يقوم المتداول بوضع أمر حد "الشراء" فوق مستوى المقاومة، وأمر "بيع" دون مستوى الدعم.

المبدأ هذا يقوم على أنه في حال السوق قامت باختراق هذه المستويات فإنها تكتسب زخم. الأمر الذي يتيح للمتداولين استغلال هذا الوضع وتحقيق الأرباح من تحركات السوق السريعة.

عادة ما تواجه أسعار السندات الصعوبة في اختراق هذه المستويات، لعله نتيجة تصرف المتداولين التي تتشابه. فبالتالي يصل السعر المستوى ويقف عنده أو يستعبه من ثم يخرقه. غالبا ما تظهر هذه المستويات قبل حدوث ارتداد في الاتجاه، والسبب في عدم فتح صفقات معارضة وإنما متشابهة.

لذلك عند تحديد مستوى دعم، كما يظهر على الرسم أدناه، من الأفضل فتح صفقات شراء، كلما كان السعر أقرب الى مستوى الدعم، كلما كان السعر أفضل ولصالح المتداول. انظر الرسم:



على الرغم من أن التحليل الفني يركز على الرياضيات وعلى اتجاهات السوق، إلا أنه احيانا من الممكن تنبؤ أكثر من مستوى مقاومة ومستوى دعم. عبر التجربة المكتسبة يوما بعد يوم من السهل أكثر معرفة مستويات الدعم والمقاومة الدقيقة.

تداول النطاق

حتى لو كان من الصعب تحديد مستويات المقاومة ومستويات الدعم، فمن الممكن تبني استراتيجيات تداول على النقاط بين مستوى الدعم والمقاومة، ما يسمى فإذا كانت النقاط التي يتواجد بها السند قريبة من مستوى الدعم، يفتح المتداولون ثغقات شراء. أما إذا كانت قريبة من مستوى المقاومة، يقوم المتداولون بفتح صفقات بيع.

دليل المتداول الناجح

مؤشر القوة النسبية (RSI)

يقارن مؤشر القوة النسبية بين أسعار الاتجاه التنازلي والاتجاه التصاعدي بفترة محددة من الزمن. مؤشر القوة النسبية يعطي التركيز الأساسي على آخر البيانات في السوق، لذلك يعتبر مؤشر أفضل من مؤشرات التذبذب الأخرى. كما يعتبر أقل حساسية للتقلبات الحادة في الأسعار، ولا يتأثر من الضجيج الذي لا معنى له في الأسواق.

يستخدم المتداولون أيضا مؤشر القوة النسبية كمؤشر حجم، إلا أنه لا يمكن التبليغ عن الحجم في الوقت الحقيقي.

مقياس مؤشر القوة النسبية يقيس، من 0 إلى 100. أي قراءة تكون أقل من مستوى 30، تدل على البيع المفرط، في حين تدل أي قراءة فوق مستوى 70 على الشراء المفرط.



الرسم البياني أعلاه يدل على قراءة أسفل مستوى 30، الذي يبين البيع المفرط.

يوضح الرسم البياني أدناه نموذج الاتجاه التصاعدي: يتم تحديد ورسم الزخم التصاعدي، من خلال التوصل بين النقاط الأدنى. يوضح هذا الخط الاتجاه التصاعدي.



يوضح الرسم البياني أدناه نموذج الاتجاه التنازلي:



مؤشرات التذبذب

مؤشرات التذبذب هي مجموعة من المؤشرات التقنية التي تساعد المتداولين على تحديد ما إذا كانت الأسواق تقع في منطقة ذروة الشراء أو ذروة البيع. أحد مؤشرات التذبذب الشائع استخدامه من قبل المتداولين هو مؤشر القوة النسبية (RSI).

المتوسطات المتحركة الأسية

المتوسطات المتحركة الأسية (EMA)، هو نوع آخر للمتوسط المتحرك. تشدد هذه المتوسطات على الأسعار الأخيرة على هذا السند. ويعتبر هذا المؤشر من أقوى المؤشرات في تحديد الأسعار. وأكثر استجابة لتغيرات السعر الحالية.

على **المدى القصير**، يستعمل المتداولون عادة المتوسطات لمدة **12 يوما** و**26 يوم**. على **المدى الطويل**، يعتمد المتداولون عادة على المتوسطات لمدة **50 يوما** و**100 يوم** كإشارة للاتجاهات على المدى الطويل.

يتم استخدام هذا المؤشر أيضا لحساب نسبة تذبذب الأسعار (PPO) ومؤشر الماكد (MACD - تقارب وتباعد المتوسط المتحرك).

ومن المعروف أيضا أن مؤشرات EMA هي معدل تحرك الأسعار مبني من المعادلات التفاضلية. هذه المؤشرات تسمح لنا بالمراقبة وتخبرنا أين تقع أفضل نقطة دخول أو خروج صفقة في السوق، عن طريق كشف التغيرات في نمط واحد محدد. وفي حال أن المؤشر اخترق مستويات هذا النمط، فهذا قد يدل على اتجاه انعكاسي.



أما الرسم أدناه فيعطي قراءة أعلى من مستوى 70، والذي يعني الشراء المفرط.



4 طرق مختلفة لاستخدام مؤشر القوة النسبية

- 1. استخدام أساسي:** بالأساس يستخدم مؤشر القوة النسبية لدلالة على البيع/الشراء المفرط. قراءة أقل من مستوى 30، تدل على بيع مفرط على السند، أما قراءة أعلى من مستوى 70 فتدل على شراء مفرط.
- 2. دليل على ارتداد الأسعار:** في حال أن سعر زوج عملات وصل قمة أسعار جديد، ولكن مؤشر القوة النسبية لا يظهر ذلك، فهذا قد يدل على انعكاس الأسعار.
- 3. إشارة على مستوى مقاومة أو دعم:** مستوى الدعم والمقاومة - مؤشر القوة النسبية يمكن أن يستخدم أيضا للدلالة على مستويات الدعم والمقاومة لاتجاه العملة.
- 4. انطلاق:** في حال أن مؤشر القوة النسبية اخترق أعلى أو أدنى مستوى، فمن الممكن أن ينطلق إلى أسعار جديدة، ولا يتوقف عند هذه المستويات.

دليل المتداول الناجح

يمكنك الحصول على مستويات فيبوناتشي، الأمر الذي يساعدك على معرفة نقاط الدخول والخروج الأفضل. كما يعتمد بعض المستثمرين على مستويات فيبوناتشي من أجل بناء استراتيجيات تداول، الأمر الذي يكشف اتجاه السوق وتحركات باقي المتداولين.

في المثال التالي توضيح لكيفية استخدام مستويات فيبوناتشي التصحيحية. من الرسم البياني اليومي على زوج العملات USD/CAD يظهر أن أدنى نقطة هي، 0.9799 بينما أعلى نقطة هي 1.0313.

مستويات فيبوناتشي التصحيحية في الرسم هي:

- 1.0116 (0.382)
- 1.0056 (0.500)
- 0.9996 (0.618)



في الرسم البياني أعلاه، يتحرك زوج العملات USD/CAD في الاتجاه التصاعدي، إلا أنه يظهر تراجع من القمة الواقعة عند مستوى 1.0313. ينتظر المتداولون عادة بدء التحرك التنازلي وما إذا سيتوقف التراجع عند مستوى فيبوناتشي الأول (0.382 على الرسم البياني). في حال توقف لتراجع عند هذا المستوى، يقوم المتداولون بفتح صفقات شراء، متوقعين هامش أرباح كبير.

عادة ما يتوقف السند عند واحد من مستويات فيبوناتشي، بسبب أن أوامر البيع عادة ما تقوم بتوفير الدعم للسعر. وفي حال تمكنت التحركات من كسر مستويات الدعم عند مستوى 0.382 (الأول من مستويات فيبوناتشي)، ينتظر المتداولين ما إذا كان أيضا سيكسر مستويات 0.500 (المستوى الثاني من

استخدام مؤشرات EMA

في حال تم تحديد النمط، فمن السهل كشف التغير في اتجاه الأسعار، قبل أن تحدث. عن طريق هذه المعلومات من الممكن استغلال ارتداد الأسعار وفتح أفضل الصفقات.

اتجاهات السوق تكون ثلاثة: **تصاعدي**، **تنازلي** أو **جانبي**. استخدام المتوسطات المتحركة يسمح لنا بعزل باقي تحركات السوق، والتركيز على الحركة الأساسية. حتى يكون مؤشر المتوسطات المتحركة فعالاً، يجب أولاً أن يتقاطع.

من المهم أن نتبه أنه أحياناً تتقاطع المتوسطات فيما بينها، ولكنه تقاطع زائف.

تستخدم المتوسطات المتحركة (EMA) في بناء استراتيجيات تداول للمدى البعيد، من أجل توخي إشارات خاطئة. يتم استخدام المتوسطات على المدى القصير وعلى المدى الطويل من أجل تأكيد الصورة العامة للسوق. ولكن من المهم أن نتذكر أن مؤشر المتوسطات المتحركة هذا، غير كافي يستطيع لتأكيد انعكاس اتجاهات السوق.

من المهم أيضاً مراقبة باقي المؤشرات الفنية، من أجل الوصول إلى استنتاجات واضحة وحقيقية. تصحيحات فيبوناتشي هي أكثر المؤشرات استخداماً من المتداولين، من أجل تحليل اتجاهات، تصرف السوق، كل هذا إلى جانب استخدام مؤشرات المتوسطات المتحركة.

تصحيحات فيبوناتشي

نسب فيبوناتشي هي سلسلة من الأرقام التي يتم استخدامها للمساعدة في وصف تطور طبيعي للنسب.

تم اكتشاف هذه الأرقام من قبل عالم الرياضيات ليوناردو فيبوناتشي. الفكرة الرئيسية وراء نسب فيبوناتشي هي استخدامها كمؤشرات لمستويات المقاومة والدعم، التي تساعد المتداولين في تحقيق أهدافهم والأرباح.

فعندما يكون السوق تصاعدي، يكون الهدف الأول والرئيسي هو فتح صفقة طويلة لاستغلال ما أمكن من الاتجاه التصاعدي. عن طريق منصة UFX للتداول،

دليل المتداول الناجح

ما هي الخسائر المستعد أن يتحملها المتداول قبل أن يقوم بإغلاق الصفقة؟

بواسطة أمر إيقاف الخسارة، يمكن أن يحدد المتداول نقطة إغلاق تلقائية، تغلق عندها الصفقة حالما تصلها في حال فتحت صفقة بيع على زوج العملات، فلا تنسى وضع أمر إيقاف خسارة بسعر أعلى من سعر السوق الحالي.

وعلى العكس، إذا فتحت صفقة شراء، يجب وضع أمر إيقاف الخسارة أسفل سعر السوق الحالي.

أين تضع أوامر إيقاف الخسارة وجني الأرباح

بشكل عام، يجب وضع أوامر إيقاف الخسارة بالقرب من سعر الافتتاح، على عكس أوامر جني الأرباح. في حال إتزم المتداول هذه الإستراتيجية، فقد يحتاج فقط إلى أن يكون على صواب في الصفقات 50% من الصفقات، من أجل البقاء رابح.

على سبيل المثال:

مع أمر إيقاف الخسارة بمقدار 30 نقطة، وأمر جني أرباح 100 نقطة، يحتاج المتداول فقط إلى أن يكون على صواب 30% من المرات من أجل تحقيق الأرباح.

مكان وضع الأوامر يعتمد في الأساس على استعداد المتداول في المخاطرة. إضافة على ذلك، لا يجب ضبط أوامر إيقاف الخسارة قريبة من سعر الدخول، بما أن السوق متقلب.

وبالنسبة إلى مستويات جني الأرباح، فيجب ضبطها بالتلاؤم مع التوقعات الربحية، مع الأخذ بالحسبان تقلبات السوق.

فيوناتشي). أما في حال لم يتم ذلك، فيتوقع المتداولون بدء اتجاه تصاعدي جديد. والإشارة على نهاية الاتجاه التصاعدي تكون عند كسر مستويات 0.618. عند هذه النقطة يقوم المتداولون بفتح صفقات بيع على زوج العملات، متوقعين هامش أرباح كبير وملحوظ.

إدارة المخاطر

دائماً خذ في الاعتبار طبيعة السوق، المعروفة في المتقلبة ودرجة السولة العالية. ومن المهم جداً أن يكون ضبط أوامر جني الأرباح وإيقاف الخسارة ملائم، بحيث لا تكون هذه المستويات جداً بعيدة أو حتى جداً قريبة، وإلا لم يكن هنالك حاجة من استخدامها.

في حال كان مستوى إيقاف الخسارة بعيد جداً، فمن الممكن أن يؤدي هذا إلى خسارة كبيرة. أما في حال كان مستوى إيقاف الخسارة قريب جداً، فمن الممكن أن يتم الوصول إليها وبالتالي تنفيذ أمر إيقاف الخسارة حتى قبل بدء الصفقة، وهذا بسبب تقلب أسعار السوق.

من المهم دائماً أن تتحكم في مشاعرك ولا تدعها تتغلب عليك. مهما كان الحال في السوق، والحفاظ على تداول بعقلانية. فإذا حضرت نفسك نفسياً، ستكون قادراً على تنبؤ تحركات السوق وأكثر يقظة لكل ما يحدث في السوق.

قبل البدء في التداول، يجب أن تسأل نفسك الأسئلة التالية:

ما هو مدى تحرك السوق وما هو الوقت الصحيح لجني الأرباح؟

يمكن أن يستعمل المتداول أمر جني الأرباح لإغلاق الصفقات حال وصلوها إلى الربح المستهدف. بالتالي، في حال فتحت صفقة بيع، يمكنك وضع أمر جني الأرباح أسفل سعر السوق الحالي، بما أنها تعتبر المنطقة الربحية الخاصة بك.

من ناحية أخرى، في حال قد فتحت مصفحة شراء، يجب وضع أمر جني الأرباح أعلى سعر السوق الحالي. مع استخدام أوامر جني الأرباح، يستطيع المتداول فتح صفقات أكثر انضباطاً وانتظاماً. وبهذه الحالة يمكنك استغلال تحرك الأسعار، حتى لو لم تكن متابعاً لأسعار السوق عن كثب.

سيكولوجية المتداول

عند دخول المتداول عالم التداول، عليه بداية بناء استراتيجية واضحة، وتحضير خطة تداول للأيام القادمة أيضا. يهمل الكثير من المبتدئين هذا الجانب، نتيجة القلق، ونتيجة التخمينات والتنبؤات. فقط عن طريق التحليل والتخطيط يستطيع المتداول تجنب الخسائر والتقليل منها، وبالمقابل رفع ما يمكن من قيمة الأرباح.

وبمجرد أن يكون لديك خطة تداول واضحة، من المهم أن تلتزم بها. فمن دون خطوط واضحة، من السهولة أن ينحرف المتداول عن مسار التداول الخاص به، وبالتالي يلجأ في تداوله الى التقديرات والمشاعر. يخسر الكثير من المتداولين، بسبب عدم اغلاق الصفقات على أرباحها، بسبب تأملهم بمضاعفة الأرباح، واستمرار السوق الى صالحهم.

بالإضافة الى هذا، يظن المتداولون أن كل الصفقات الجديدة مربحة. بالتالي من المهم تحديد أوامر إيقاف خسارة، وجني أرباح عند فتح الصفقة.

ولا تنسى أن التداول عبر الإنترنت مزود بأدوات تحليلية، تساعد المتداول ببناء استراتيجية تداول ناجحة، وأيضا إدارتها. عن طريق ضبط هذه الآليات، فإنك تتجنب الخسائر، وتشجع الأرباح. يجب التذكر أنه حتى في حال تسبب أمر إيقاف الخسارة بالخسارة، فهذا لا يعني أنه يمنعك من الأرباح. من المهم الالتزام الى خطة تداول، التي تعطيك أكثر أرباح وأقل خسائر.

من المهم أن ينتبه المتداول وأن يكون يقظا الى المشاعر عند اتخاذ القرارات. فعندما تغلب المشاعر على المتداول، يكون من الصعب عليهم اغلاق الصفقات، حتى لم كانوا يخسرون في الصفقة.

عليهم دائما الالتزام الى استراتيجية التداول، وعدم تغييرها فجأة. من الشائع تبرير الخسائر في استخدام تحاليل بديلة. عليهم أخذ قرارات عقلانية بعيدة عن المشاعر، من أجل زيادة الفرص الربحية.

دخول المشاعر على قرارات التداول قد تفقد المتداول أهدافهم. فمع التداول عن طريق الرافعة المالية، من الممكن أن تفوق الخسائر المتوقع. وقد يؤدي هذا بالتالي الى زيادة الصفقات التي يدخلونها، وبالتالي تعرضهم أكثر الى المخاطرة. قاعدة يمكن أن يتبناها كل متداول، وهي استخدام حد أقصى 20% من حساب الهامش في نفس الوقت.

فلسفات التداول ووضوء السوق

يجب أن تعلم أنك كمتداول يمكنك الاعتماد على التحليل الأساسي أو التحليل الفني. من المهم أن تعلم، أنه لا توجد معادلة واحدة تستخدمها في سوق كهذا عالي السيولة.

لذلك يعتمد كل متداول خبير على التحليل الفني والأساسي في بناء استراتيجية التداول. يمكن اللجوء الى التحليل الفني من أجل تحديد اتجاهات السوق التنافسية والتضاعفية، ومن بعدها استخدام التحليل الفني من أجل التأكيد على الاتجاهات.

نحن ندمج التحليل الفني مع استراتيجيات التداول، والإلتزام دائما في الموضوعية. ومن الجهة الأخرى، يعتمد التحليل الأساسي على عنصر من الذاتية من أجل التوصل إلى استنتاجات ممكنة. من خلال التركيز على التحليل الفني لتأكيد فرضيتنا، نستطيع عزل تحركات السوق الغير مطلوبة. لا يمكن تجنب كل هذه التحركات الغير مطلوبة، بما أنها تظهر في كل من الصفقات والسندات.

الضجة في السوق تكون نتيجة الأخبار، حديث الناس، وتحليلات خبراء السوق.

استراتيجيات التداول

تنويه مخاطر

تعتبر هذا المواد المذكورة في هذا الكتيب مادة تسويقية، ولا يمكن الإعتماد عليها كنصيحة في التداول أو الاستثمار، أو حتى كتوصية علي أي من الصكوك والأصول. UFX.COM لا تتحمل أية مسؤولية تتعلق بدقة أو اكتمال المعلومات المقدمة، ولا أي خسارة ناتجة عن أي استثمار يعتمد على هذه المواد، التوقعات أو المعلومات الأخرى المقدمة. تكون جميع أشكال التعبير عن الرأي عرضة للتغيير دون إشعار. أي من الأفكار الواردة هنا، تكون عبارة عن رأي الكاتب. ولا تعكس آراء UFX.COM. يجب عدم طبع هذا المحتوى أو توزيعه دون الحصول على إذن مسبق من UFX.COM.

تحذير: العقود مقابل الفروقات هي منتجات مع رافعة مالية والتي قد ينجم عنها درجة عالية من المخاطرة، ومن الممكن أن تؤدي إلى فقدان كامل رأس المال المستثمر. لهذا، العقود مقابل الفروقات قد لا تكون مناسبة لكافة المستثمرين. يجب أن لا تخاطر بأكثر مما أنت على استعداد أن تخسره. قبل اتخاذ القرار بالتداول، يرجى التأكد من أنك تفهم المخاطر التي تنطوي على ذلك، مع الأخذ في الاعتبار مستوى خبرتك ووضعك المالي. احصل على مشورة مستقلة إن لزم الأمر.

بإمكان المتداول فتح صفقات على أزواج العملات، السلع، الأسهم، والمؤشرات. في حال كان المتداول مبتدئ، فمن الأفضل أن يبدأ مع أزواج العملات، خصوصا الأزواج التي تعتمد على الدولار الأمريكي مثل EUR/USD و GBP/USD. وهذا بسبب أن العملات لها سيولة أعلى، وحجم تداول أكبر، وبالتالي إلى رفع فرصة جني الأرباح.

تعتبر كل من الجنيه الإسترليني، اليورو، الين الياباني، والفرنك السويسري خيارا جيدا كونها شائعة التداول في هذا السوق. هذا ما يمنح المتداول المناورة على نطاق أوسع.

أما الدولار الأسترالي، الدولار الكندي، والنيوزلندي ف لديهم مستوى تقلبات أقل في السوق، ولكنها دائما ما تقدم فرص تداول جيدة.

كما يستطيع المتداولين المتقدمين في المجال استغلال التداول على العملات الغير قائمة على الدولار الأمريكي. إلى جانب السلع، والمؤشرات، التي تمتاز بتوفير فرص قوية بعض الأحيان.

من الجيد الأخذ بعين الاعتبار التداول قصير الأمد، إلى جانب استراتيجيات تداول طويلة الأمد، الأمر الذي يقلل التعريض، وإغلاق صفقات مع معدل ربحي معتدل بأقل فترة زمنية.

تواصل معنا



اسألنا أسئلتك ولا تتردد.

إذا كانت لديك أي أسئلة أو استفسارات، يرجى [الضغط هنا](#).