

业内人士指导 助您成功交易



第一章：			
在线交易简介	3	烛柱图	8
什么是在线交易？	3	如何解读烛柱图	9
交易差价合约（CFD）	3		
交易货币的优势	3	第五章：	
		熟悉基本面分析	9
第二章：		利率	9
介绍 MassInsights™ 技术	4	失业率	9
MassInsights™ 信息流要素	4	利用基本面分析来交易货币	10
趋势	4		
转向	4	第六章：	
发现波幅	5	熟悉技术分析	10
开仓量增加	5	利用技术分析来交易货币对	10
交易量增长	5	理解阻力位与支撑位	10
上涨	5	区间交易	11
下跌	6	区间交易的劣势	11
市场事件日历	6	动量市场	12
财经新闻	6	震荡指标	12
		相对强弱指数（RSI）	12
第三章：		指数移动均线	13
UFX 一流的交易条件	7	使用指数移动均线	13
什么是基点？	7	斐波那契回调线	14
什么是点差？	7	风险管理	14
什么是杠杆？	7	交易者心理	15
什么是保证金？	7	交易理念与市场噪音	16
		交易策略	16
第四章：		免责声明	16
解读图表	8		
线形图	8	联系我们	19
条形图（开仓，高，低，平仓）	8		

第一章：在线交易简介

什么是在线交易？

在线交易是一种买卖资产的行为，如通过在线交易平台交易货币对。

货币总是以成对的形式相互交易。市场上交易的一些主要货币为瑞士法郎 (CHF)、欧元 (EUR)、英镑 (GBP)。所有这些货币都相对美元进行交易。

例如，美元/日元是美国的美元和日本日元的市场名称。每个货币对都有一个我们通常所说的“基准”货币以及一个“计价”或“相对”货币。上述提及的第一个货币为基准货币，即美元。在美元/日元货币对中，相对货币为日元。

在查询货币报价时，会看到两个价格，买入价和卖出价。买入价为卖出货币时您收到的价格，而卖出价为购买货币时您收到的价格。例如，如果美元/瑞郎货币对的汇率为0.9579，这就意味着1美元相当于0.9579瑞郎。

交易差价合约 (CFD)

在线交易也可以被称之为“差价合约交易”，其包括商品（如石油，黄金，以及白银），股票（如谷歌，苹果及亚马逊），以及指数（如达克斯指数，纳斯达克指数，纽约证交所指数以及其他指数）。

在线交易的最大优势在于，无论市场移动的方向如何，都能够给予交易者挣钱的机会。在线交易者可以充分利用任何数量的资产的波幅优势，这取决于交易者是选择“短”仓还是“长”仓。当交易者认为某个资产的价格将要下跌时，通常会选择“短仓”，而当其认为资产价格即将上涨时，通常会选择“长仓”。

交易货币的优势

世界上流动性最高的市场

货币交易市场是世界上最大的、流动性最高的市场。市场订单几乎是即刻被执行，每日交易量超过5万亿美元，使其太过于庞大，以致于个人或独立机构无法对其造成任何影响。

24小时市场

由于市场并非限制于某个单一的地点，所以货币一天24小时均可进行交易。货币市场从周一早上于澳大利亚悉尼（格林威治时间+10）开放，到周五晚上于美国纽约（东部时间）关闭。

无费用或佣金。

当交易者买入或卖出货币时，大多数在线经纪商都不会收取佣金，但会要求交易者支付一种我们称之为“点差”的费用。点差是买入价和卖出价之间的差额。

第二章：介绍MassInsights™技术

UFX与您的典型在线经纪商截然不同。您的成功是我们的第一要务，我们矢志不渝为您提供业内最先进的交易工具，为您带来可能的最新、最全面的信息。这便是为什么我们开发了MassInsights™技术，此独特技术为用户提供关于市场事件和综合交易者行为的全面实时信息流，让您了解当前的市场趋势。

作为一名UFX交易者，您可以充分利用MassInsights™技术来帮助您做出更明智的投资决定。使用买入/卖出指示器实时查看特定资产的买入与卖出比例，使用MassInsights™信息流在一个地方能查看技术性和基本的市场信息。

MassInsights™信息流要素包括相关市场新闻及报告，财经事件日历，以及最新的资产表现与市场动向，帮助您捕捉特定资产的发展趋势，波动状况以及逆转情况。

MassInsights™ 信息流要素

趋势



趋势 能够识别特定资产的大量买入或卖出活动，并通过MassInsights™信息流实时推送信息。

例如，苹果公司宣布即将发布新款iPhone手机。在接下来的20分钟里，苹果公司股票70%新开立的头寸为买入。这就意味着大批投资者正在选择充分利用买进机会，从而为该资产创造了买入趋势。UFX的MassInsights™技术能够识别趋势并相应地在信息流中突出播报。

转向



当特定资产出现突然改变交易方向的情况时，MassInsights™信息流便会报告转向。

例如，苹果公司刚刚发布了其新款iPhone手机，77%的投资者决定开立买入头寸，为该资产创造了一种上升趋势。同时，苹果公司最大的竞争对手之一，三星，也宣布将于明日发布其新款智能手机，为交易者提供了更多的投资机会。此时，许多投资者选择开立苹果公司股票的卖出头寸，导致趋势逆转，或也称之为转向。

发现波幅



当MassInsights™ 技术发现特定资产波动加剧的情况或快速买入/卖出活动时，发现波幅就会出现在信息流中。

该特征能够在短时间内识别显著的市场急剧波动情况。该资产一般会由于其大幅波动而经历大幅度价格变化。

例如，原油以每桶41美元的价格交易，但投资者正翘首期待即将出炉的美国石油储存报告。如果报告显示大幅亏空，很可能会由于供不应求预期的影响而开立大量买入头寸。但是，如果该报告确认储备充足，那么，预计就会出现大量卖出头寸。

开仓量增加



当特定资产开立的头寸多于平常时，无论其方向如何，MassInsights™ 技术都会发现该趋势，并在信息流中显示开仓量增加。

例如，非农业人口数 (NFP) 报告结果高于预期。该报告对美元兑其他主要货币的价值有着非常重大的影响，由于美元升值，所以MassInsights™ 信息流就会播报欧元/美元货币对的下降趋势。

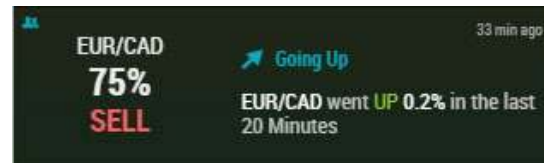
交易量增长



当某项资产的交易量多于平常时，交易量增长 就会显示在MassInsights™ 信息流中。

交易量增长 会在这种情况下出现，如果某项资产比如雅虎，宣布购买某家公司，比如AOL时。投资者预测，该举措会使雅虎股票价格大涨，因而雅虎股票开立的头寸就会多于平常。MassInsights™ 技术发现雅虎股票在过去30分钟内价格上涨了205%，该股票新开立的买入头寸交易量增加了70%。该信息会在信息流中进行播报。

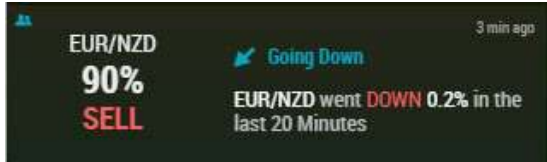
上涨



当特定资产交易方向开始走高时，上涨就会在MassInsights™ 信息流中进行显示，即通常称之为上升趋势。

例如，有谣言称沃尔玛最近从特易购收购了200处业绩不佳的零售店。虽然暂时还未发布任何官方声明，但投资者已然锁定沃尔玛股票，因此，该资产的价格在过去5分钟里大幅上涨，提醒MassInsights™ 信息流，该资产出现上升趋势的可能性。

下跌



下降趋势基本与上升趋势相反。当某特定资产的交易方向开始下滑时，**MassInsights™**信息流将以下降趋势提醒的方式报告该资产下降趋势的可能性。

例如，如果Facebook宣布，由于DDOS攻击，数百万的用户资料已被泄露并在黑市上进行出售，下降趋势就会在信息流中进行播报显示。由于信息安全对Facebook的重要性，类似于上述描述的安全攻击会导致用户关闭其账户资料。投资者受这一事件的影响便会开立卖出头寸，从而将该股票推至下跌趋势。

市场事件日历



MassInsights™信息流也包含重要数据，包括市场事件日历上标记的经济新闻。这些通知将显示在信息流中，以便您及时了解未来几天内所有相关的财务报告和公告。

财经新闻

MassInsights™信息流也将让您实时了解有关交易和财经市场的重要新闻和进步，以便您做出更明智的投资决策。

第三章： UFX 一流的交易条件

什么是基点？

基点是指货币对可以具有的价格的最小波动，并且定价精确到第四个小数点。

例如：

欧元/美元买价从1.2655 移动到 1.2650。这就意味着，欧元/美元货币对下跌了 5 个基点。根据合约（一“手”）的规模，利率上一个基点的变化可能价值1美元（对于1万美元的一手），或者是10美元（10万美元的一手）。

什么是点差？

UFX对您开立的任何头交易都不会收取佣金。相反，您会以我们常称之为“点差”的方式进行支付。点差是卖价与买价之间的差额。如果交易者决定在某项资产上开仓买入，他们将支付“买入”价格。如果交易者在某项资产上开立卖出头寸，他们将支付“卖出”价格。卖出价永远高于买入价。

我们用之前的例子来解释这对于UFX交易者来说意味着什么。欧元/美元货币对在市场上以1.2650的价格交易。买价为1.2652，意味着点差等于2个基点。这意味着交易者新开立的头寸将开始亏损，直到该头寸赚取足以抵消初始交易的点差为止。换句话说，如果一个交易者以买入价开仓，并立即以卖出价关闭头寸，则其将承受实际点差数额的损失。

什么是杠杆？

杠杆允许交易者开立多于其初始投资金额通常允许的数倍的头寸。在UFX，交易者可以高达400:1的杠杆水平开立头寸，意味着每投资1美元，您将能够进行高达400美元的交易。

这使得交易者可以在市场上以少量的资本开立大笔头寸。如果交易者的头寸遭受重大损失，他们会受到保护，因为如果损失接近交易者初始投资的全部金额，UFX将关闭其市场头寸。

杠杆就是为了最大化您的回报并将您的风险最小化。利用杠杆，交易者能够在开立的每笔交易中赚取更多收益。同时，要记住并遵循正确构建的风险管理计划，因为尽管只有最初投资的资本才会有风险，但该头寸的风险会乘以杠杆的数值。

什么是保证金？

保证金是经纪商要求投资者开始在资产上开立头寸的最低金额。交易者只能在他们投资此最低金额后，才能利用经纪商提供的杠杆水平和其他优势。如果交易者的账户余额跌至所要求的保证金金额，UFX会发起一个“保证金追缴”，要求交易者为其账户充值，以避免其所有头寸的关闭。如果未对账户进行充值，UFX将会关闭所有头寸，以避免出现更多损失。

相比普通的经纪商，UFX为交易者提供更多的保护，当账户净值余额只剩一半时，就会发起首次保证金追缴。UFX平台具有自动化负余额保护特征，让任何账户都不会达到负余额，从而增加了额外的一层保护。一旦交易者的股本净值余额跌至其总账户余额的25%，如果还有未关闭的头寸，所有头寸都会被自动关闭。

例如：

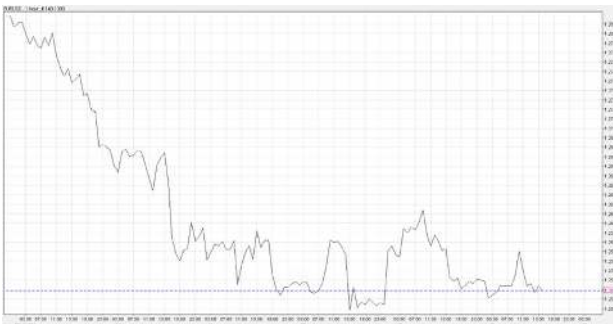
- 一个账户的股本余额为10,000美元
- 交易者决定以最大杠杆量，400:1，来开立4,000,000美元的交易（10,000美元 x 400）
- 交易者账户的开放损益跌至7,500美元，使账户余额下跌至2,500美元（初始股本余额的25%）
- 由于股本余额已达到初始股本余额的25%，所有开放仓位都会被关闭，以此来保护交易者的资本

第四章： 解读图表

图表能够以易于读取的图形形象地呈现市场价格情况。交易者可用的图表有许多不同的种类，但它们都将复杂的信息进行简单化的分解，以便交易者可以根据时间查看特定资产的价格。

线形图

线形图显示在特定时间段内某项资产价格变化的总体情况。尽管线形图并不如条形图或烛形图一样具备细节信息，但线形图通常被认为是最简洁，最易读的图表。



条形图（开仓，高，低，平仓）

条形图更细化，能够展示在特定时间段内某项资产价格的差异。如果该资产的高低价格差异非常显著，在图表中就会出现细小、延伸的条形图。左边的标签显示的是资产的开盘价，右边的标签显示的是收盘价。该设计能够使交易者快速查看价格动向的幅度如何，以及价格移动的方向如何。



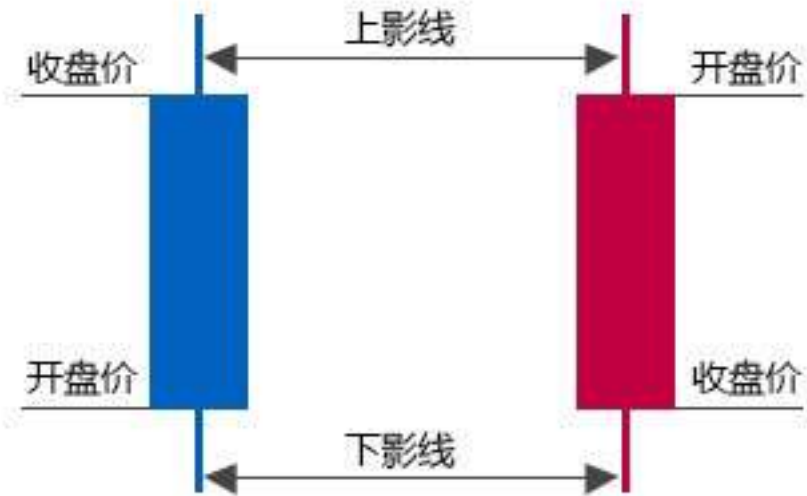
烛柱图

烛柱图与条形图非常相似，但能够提供价格波动的更多细节。交易者可利用烛柱图，根据开仓与平仓的时间范围，以及某一特定时间段内资产的涨跌，来快速跟踪资产的价格动向。



如何解读烛柱图 烛柱图能够向我们展示某一资产特定时间范围内的高低价格，以及同时段内该资产的开仓价格与平仓价格。例如，在1小时烛柱图中，每个烛柱代表1个小时的时间。“开盘价”指的是某项资产在图表开始的时间时的价格水平。“收盘价”指的是该资产在图表结束的时间时的价格水平。如果开盘价低于收盘价，烛柱就会在图表中呈现蓝色。如果开盘价高于收盘价，烛柱就会变为红色。

烛柱图也能通过“烛柱”上下的小线条展示该资产在特定时间范围内所达到的最低和最高价格水平。这些线条被称为“烛芯”或“影子”。



第5章：熟悉基本面分析

如果想在市场上开立利润丰厚的头寸，您需要对市场有足够的了解与知识，才能准确预测价格趋势。投资者通常通过两种分析方法来实现此举：基本面分析与技术分析。在上一章节中，我们已经了解过一些技术分析的元素如何能够帮助预测价格趋势。

基本面分析评估国际地缘政治气候，以及经济新闻，来衡量它们对资产的影响，并预测价格趋势。

利率

货币在金融市场上交易的每个国家的中央银行控制其货币的利率。这意味着中央银行每天在市场收盘时确定商业银行的隔夜利率。

中央银行经常使用利率作为实施货币政策的工具。利率也可用于增加或缩减一个国家的货币供应量，这直接影响该货币相对于其他全球货币的价值。降低利率通常会导致货币贬值，因为交易者使用一种名为“套息交易”的策略，卖出低收益率的货币并购买收益率更高的货币。相反，较高的利率往往导致货币升值。

此外，交易者可从交易隔夜利息中每天赚取利息。

失业率

各国通常会每月公布其国家失业率数据。失业率公告通常得到世界各地投资者的高度期待，因为它是衡量一个国家经济健康的最重要的指标之一。如果失业率高于预期，它通常表明经济表现不佳，并导致该国货币价值的贬值。如果利率低于预期，则情况恰恰相反。

利用基本面分析来交易货币

投资者通常认为基本面分析非常有助于预测货币对的长期趋势。

让我们看看下面的一个例子：

美联储将宣布一项关于该国利率的决定，投资者认为央行将降低利率。

如果他们预测准确，美联储降低利率，那么美元相对于其他主要货币，如欧元和英镑的价值就可能下跌。在这种情况下，货币交易者通常会在如欧元/美元及英镑/美元此类的货币对上持“空”头，并要求两个货币对的“卖价”，以便进行购买。

另一方面，如果投资者预测利率会上升，导致美元的价值上升，他们很可能会要求如欧元/美元与英镑/美元此类货币对的“买入”价格，以便卖出货币对。

第六章： 熟悉技术分析

交易者用来构建成功交易策略的主要研究方法之一便是技术分析。一旦完全理解与掌握，技术分析可能会是您交易武器库中最强大的工具之一，能够填补由基本面分析的缺陷所留下的空白。

对于技术分析，许多交易者面临的主要挑战是可用于全面分析所有可用市场信息的大量方法。这就是为什么全面理解技术分析是非常重要的，因为即使是最小的错误或疑惑也会很容易导致错误的交易决定。

另一方面，一旦全面理解与掌握，技术分析可以作为市场及其参与者将如何做出反应的一个路线图。许多交易者依靠技术分析来做出明智的交易决定，几乎可以肯定，市场将沿着技术指标指示的方向移动，因为技术分析可以预测其他交易者的行为以及市场动向。

利用技术分析来交易货币对

技术分析背后的前提是将图表与技术指标结合起来，以便从一开始就能够识别趋势。通过使用技术分析来识别和预测趋势的变化，交易者可以充分利用市场的起伏。

利用技术分析来预测市场走向是通过向烛柱图添加技术指标得以实现的。然而，由于大多数交易者都是依靠相同的技术指标来预测价格波动，因此，通常情况下，市场波动可能具有几乎预定的结果。意思是，如果技术分析表明某货币对的价格将下跌，并且大多数交易者对相同的指标做出相似的反应，那么货币对的价格很可能会持续下跌。

理解阻力位与支撑位

在使用技术分析时了解支撑位与阻力位的概念是至关重要的。

在线交易中，阻力位指的是特定资产的价格已经达到高峰并且难以向上移动的情况。资产难以突破的水平通常被称为“阻力位”。

阻力位是主观的，并且可能非常难以精确地确定该水平位于何处。

当您看到阻力位时，如下图所示，最好在价格尽可能接近该线时开立卖仓：



支撑位实质上与阻力位相反。它指的是资产的价格已经达到下限，目前难以进一步下跌的情况。

接近支撑位和阻力位的资产价格往往难以突破，主要是因为缺乏来自其他交易者的相反的市场订单。这些点通常标志着即将到来的转向，并可能导致缺乏相反的市场订单。

当您看到阻力位时，如下图所示，最好在价格尽可能接近该线时开立买仓：



尽管技术分析更多的是一种评估市场走势的数学方法，但却没有明确的方法来预测资产未来的支撑位和阻力位。获得更多的交易经验后，您可以或多或少的通过直觉和直觉感受更准确地预测支撑位和阻力位。

区间交易

即使难以确定支撑位和阻力位的确切位置，交易者仍然可以应用这些理论，因为他们可以在区间之间进行交易。当某货币对交易接近支撑位水平时，交易者往往会开立一个“多头”市场仓位。当该货币对交易接近阻力位时，交易者往往会开立一个“空头”市场仓位。

区间交易的劣势

区间交易的最大缺点之一是高收益潜力的机率不大。当资产突破支撑位和阻力位时，市场可能突然飙升或崩溃。当这种情况发生时，使用区间交易策略的交易者将会由于急剧的上升或下降而遭受巨大的损失。

以下图表可以展示区间交易的一种情景：



动量市场

另一个交易策略是交易者利用资产的价格动量，超越支撑位和阻力位进行交易，而不是在支撑位和阻力位之间进行交易。

利用这个策略，交易者希望市场继续向任一方向移动，突破阻力位和支撑位的门槛。要做到这一点，交易者可以开立一个高于阻力位的买仓和低于支撑位的卖仓。

这一策略背后的基本思想是，一旦突破阻力位和支撑位，市场动量就会增加，让交易者能够在快速的市场波动中获利。

以下图表就展示了一个上升趋势的模式。上升趋势是通过在下滑的最低点之间画一条线来进行阐释。该线明显地展示了上升趋势的积极动量：



下图显示了一个下降趋势线，并清楚地展示了下降趋势的消极动量。



震荡指标

震荡指标是一组技术指标，能够帮助交易者确定市场是处于超买还是超卖状态。交易者最常用的一个此类震荡指标就是相对强弱指数 (RSI)。

相对强弱指数 (RSI)

相对强弱指数 (RSI) 震荡指标是由J. Wilder发明的，能够对特定时间段内下降趋势和上升趋势的价格进行比较。相对强弱指数(RSI)主要关注最新的可用数据，提供比其他震荡指标所展示的更好的指示。相对强弱指数(RSI)不像其他震荡指标那样受到剧烈的价格波动的影响，并且能够帮助滤除不需要的或不想要的指示。

即使实时交易量报告是不太可能的，但交易者仍可以使用相对强弱指数 (RSI)作为交易量指标。

相对强弱指数 (RSI) 是以数值进行衡量的，区间为从0到100。任何低于30的读数都表示市场超卖，而高于70的读数则表示市场超买。



上图显示相对强弱指数 (RSI) 读数低于30，表明该货币对超卖。

上图显示相对强弱指数 (RSI) 读数高于70，表明该货币对超买。



使用相对强弱指数 (RSI) 的四种不同方法

1. 基本用法：相对强弱指数 (RSI) 最基本的用途是指示超买或超卖的市场状态。低于30的读数表示资产超卖，而高于70的读数则表示资产超买。
2. 偏离：如果货币的价格达到新的高点，而相对强弱指数(RSI)并没有显示相同的情况，这通常表示即将发生价格逆转。
3. 阻力位与支撑位 相对强弱指标 (RSI) 也可用于展示货币趋势的支撑位和阻力位。
4. 高低顶：如果相对强弱指数 (RSI) 突破以前的高点或低点，这可能意味着即将发生价格突破。

指数移动平均线

指数移动平均线 (EMA)，是一种移动平均线。指数移动平均线 (EMA) 强调某项资产的最新价格数据。指数移动平均线 (EMA) 比其他指标更敏感。指数移动平均线 (EMA) 更能体现当前价格变化。

对于短期交易，交易者通常使用12日和 26日平均线。对于长期交易，交易者通常使用50日或100日均线作为长期交易趋势的信号。

指数移动平均线 (EMA) 也用于计算PPO (价格百分比震荡线) 和MACD (平滑异同移动平均线) 指标。

指数移动平均线 (EMA) 也称为指数加权移动平均线。指数移动平均线 (EMA) 通过发现趋势模式的变化，帮助交易者确定某个市场仓位的最佳进入和退出点。趋势逆转的一个已知触发点是EMA交叉。



指数移动平均线的应用

通过监测趋势，交易者可以在其开始时就发现方向变化。使用这些信息，我们便能够充分利用趋势逆转的优势。

市场只能以上升趋势，下降趋势，或者横向方式进行移动。使用指数移动平均线 (EMA) 能够帮助分离并确定市场动向，以便我们来利用这些信息。当盈利头寸出现时，指数移动平均线 (EMA) 就会交叉。

然而，值得注意的是，如果指数移动平均线 (EMA) 的移动非常接近，它们可能非常容易地给出错误的交叉信号。

不同的指数移动平均线（EMA）可用于短期和长期情况，从而避免错误信号。来自短期平均线和长期平均线的信息可用于确认整体市场状况。值得注意的是，仅仅依靠指数移动平均线（EMA）不足以确认趋势逆转。

我们鼓励交易者在下定论前观察其他技术指标。斐波那契回调线是交易者用来与指数移动平均线（EMA）一起分析市场行为的一些最受欢迎的指标。

斐波那契回调线

斐波那契比率是一系列描述比例的自然演化过程的数字。

此数列是由数学家列昂纳多·斐波那契发明的，作为阻力位和支撑位的指标而进行使用，帮助交易者实现其收益。

当市场为牛市时，交易者倾向于做多头寸。在UFX's Web Trader平台，您可以轻易地计算斐波那契回调线水平，帮助您计算最佳的进入点。然而，由于大多数交易者的交易策略也依赖于斐波那契回调线，几乎可以肯定的是，技术分析能够使您能够预测其他交易者的行为以及整体市场趋势。

下面的例子说明了斐波那契回调位的概念是如何运用的。美元/加元货币对日线图显示摆动低点为0.9799，而摆动高点为1.0313。

标出来的斐波那契回调位位于：

- 1.0116 (0.382)
- 1.0056 (0.500)
- 1.0056 (0.500)



在上图中，美元/加元货币对呈上升趋势，但在最高点 1.0313 时开始摆动下降。

交易者通常会等待观察下降趋势是否会停在斐波那契回调位，即图表上的 0.382。如果达到该水平，交易者很可能开立多头头寸，预测会有大幅利润幅度。

通常情况下，价格会停在绘制的一个位上，因为有足够的卖单支持此价格。如果价格运动突破斐波那契回调位的支撑线 0.382，交易者将等待观察是否能够突破 0.500 的水平。如果不能，则将会出现上涨趋势。突破水平 0.618 时，上涨趋势就会发出结束信号。此时，交易者很可能再次开立货币对的空头头寸，预测会有大幅利润幅度。

风险管理

注意，流动性和波动性始终是市场的自然特性。当您设置止损或止盈单时，确保它们不会设置太紧或太宽，这是非常重要的，因为如果设置不当就可能失去其存在的目的。

如果止损单太宽，即使在订单被触发之前，也可能导致高出必要的资本损失。如果止损单设置太紧，则由于市场波动较小，订单可能会被过早触发。

因此，交易时始终保持冷静，不要让情绪影响了您的判断。心理上准备好之后，您就能够知道自己的预期是什么，而不会受到情况变化的影响。

在开始交易之前，值得注意的是，您需要问自己以下几个问题：

市场的波动幅度有多大，什么时候是获利的最佳时间？

交易者可以利用止盈单，并在达到预设利润目标时关闭开启的市场头寸。因此，如果您开立了一个“空头”市场头寸，您可以将止盈限制设置在当前市场价格之下，保持在您的盈利能力区域内。

相反，如果是“多头”，应该将止盈设置在市场价格之上。使用止盈订单可使交易者的交易更规范和更系统。这样，即使您没有持续监控市场变动，您仍然可以从价格波动中受益。

在关闭市场仓位之前，您愿意承受的损失程度有多大？

通过设置止损订单，交易者可以在达到预设损失水平时自动关闭交易仓位。若对货币对进行“空头”操作，您应该在高于当前市场价格的价格点设置止损订单。

同样，如果您开立了一个“多头”市场头寸，您的止损应设置为低于当前市场价格。

在何处设置止损和止盈订单？

常规做法是，止损订单应该接近开盘价，而止盈订单则正好相反。通过遵循这一策略，交易者只需在大约50%的时间内正确操作即可保持盈利。

例如：

如果使用 30 个基点的止损订单和 100 个基点的止盈订单，交易者只需在 30% 的时间内正确就可以盈利。

设置订单的具体位置取决于交易者愿意承担的风险程度。此外，止损订单不应设置得太接近，因为由于标准市场波动，这样的设置会被视作无效。

应当根据市场状况的持续时间和市场情绪，根据实际的利润预期来设置止盈订单。

交易者心理

当首次进入全球交易市场时，交易者应正确分析其潜在头寸，并为第二天准备一个交易计划。许多新手交易者忽略通常会这一部分，主要是因为焦虑，从而根据直觉和猜测而盲目进行交易。只有通过精确的分析和规划，交易者才能最大限度地减少损失并将其利润最大化。

制定交易策略之后，您应该坚持遵循该策略，这一点很重要。如果没有纪律，交易者可能会很容易地偏离其交易策略，并开始根据直觉和直觉感受来开立交易头寸。许多交易者因为未能根据其利润目标来关闭头寸，或过长时间地保持下跌的市场仓位，希望市场反弹，而遭受损失。

交易者容易犯下的另一个严重心理错误是，认为所有交易头寸都可以盈利。这就是为什么在您开仓时始终设置止损和止盈订单是至关重要的。

止损和止盈订单是高级在线交易工具，可以帮助交易者构建一个结构化的交易计划，以便有效地管理其风险。设置止损和止盈可以避免遭受重大损失，并可以带来健康的收益。虽然止损订单可能导致仓位以亏损而关闭，但请记住，它永远不会阻止您赚取收益。遵守预定的交易计划是至关重要的，因为它通常会以显著增加的利润来弥补初始损失。

交易者还应该注意切勿带着情绪执行其在线交易决策。当一个交易者情绪激动时，通常不会关闭头寸，即使其正在经历损失。

交易者应该始终保持其原始的交易策略，并尽最大努力不要偏离该策略。交易者可能会根据替代分析，制造借口来证明他们的行为，这是非常正常的现象。交易者应该做出客观的投资决策，避免让情绪影响其判断，因为保持客观才能将收益最大化。

情绪化的交易决策可能会导致交易者忽略其初始目标。加之杠杆交易，交易者可能会遭受比最初预期更高的损失，他们会很容易开始进行超额交易，最终使自己承担更多的责任和风险。作为惯例，交易者在任何时候的交易中都不应该使用超过其保证金账户 20% 的资金。

交易理念和市场噪音

至此，您应该明白，当您希望在金融市场上进行交易时，您可以选择使用基本面分析和技术分析。尽管如此，您仍需注意，没有一个单一的正确公式可以用来预测如金融市场一样如此充满波动性和流动性的环境的动向。

经验丰富和谨慎的交易者将始终依靠基本面分析和技术分析来制定一个一致的交易策略。您可以使用基本面分析来识别潜在的上升趋势和下降趋势，然后使用技术分析来帮助确认您的推测。

我们将技术分析纳入我们的交易策略，因为技术分析是客观的。相反，基本面分析则依赖一定的主观性来获得一个可能的结论。通过技术分析来证实我们的推测，我们将能够消除构成大部分市场情绪的“市场噪音”。我们不能完全规避这种“市场噪音”，因为它无处不在。

在我们所读新闻中、人们的评论中以及专家的分析中都活跃着市场噪音的身影。

交易策略

在线交易者可以在货币对，商品，股票和指数上进行开仓。对于新手交易者，建议从主要货币对开始，特别是与美元配对的货币对，例如欧元/美元以及英镑/美元货币对。这是因为货币更具有流动性，并且往往具有更大的交易量，这种组合为有利可图的交易提供更大的机会。

英镑、欧元、日元以及瑞士法郎都是很好的货币选择，这些货币都在外汇市场上被大规模的进行交易。这样，交易者有更大的回旋空间，能够在其交易策略中得以发挥。

澳元，加元和新西兰元的市场波动性较小，但有时却有机会根据这些货币来分离货币对的趋势。

更高级的交易者可以充分利用其他货币对组合，例如交叉货币对（Crosses），这是非美元货币对。此外，更有经验的交易者能够在线交易商品和指数，两者均具有巨大的潜力。

建议始终考虑空头而不要考虑多头，因为前者能够最小化持仓时间，并帮助您在获取适当收益后快速关闭仓位。

免责声明

此材料用于营销传播，不包含且不应该解释为涉及任何投资建议或投资意见，也并非教唆或请求交易者使用金融工具进行任何交易。UFX 对于所提供信息的精确性和完整性，以及基于此资料、预测和其它信息做出的任何投资，既不发表任何声明也不承担任何责任。所有观点的陈述如有更改，恕不另行通知。所有观点可能为作者个人意见，不代表UFX的立场。未经UFX 事先许可，此传播材料不可复制或进一步传播。

风险警告:CFD是高风险的保证金投资产品，可能会让您损失全部投资资金。因此，CFD可能并不适合所有投资者。您所冒的风险不应超过您能承担的范围。在决定进行交易前，请务必了解相关风险，同时要考虑到您的经验水平以及财务状况。如有需要，您可以寻求独立建议。

业内人士指导，助您成功交易

联系我们



向我们咨询任何问题。

如果您有任何问题，请单击 [此处](#)。